



The Role of the Repeated Segments in the Construction and the Stabilization of the Discourse

Georgeta Cislaru, Frédéric Pugnière-Saavedra,
Frédérique Sitri, Erin MacMurray, Serge Fleury

Repeated Segments (RS)

2	Anthony est un jeune	4
2	autant que	2
2	le jeune	2
2	autorise à faire	3
2	Anthony rentre	2
2	demande d	2
2	le groupe de l	4
2	désir de	2
2	de sa	2
2	sur le groupe de	4
2	sur les	2
2	il a pu	3
2	groupe de l	3
2	la vie	2
2	avec le	2
2	peu d	2
2	cherche à	2
2	que nous	2
2	pour les	2
2	premier temps	2
2	autour de	2
2	vacances de février	3
~		~

RS typology

- The « waffle » (double speech) RS (*être en/be in, can+speech verb*)
- The RS-genre clichés (*nous avons/we have, nous pensons/we think*)
- The RS-structural clichés in French (*de la, lieu de, part de, une fois, quant à, en effet*)
- The RS representing individual discourse habits (*ce dernier/cette dernière, etc.*)

RS alignment

1	2 sur le 2	=	1	2 sur le 2
		-+	2	2 sa famille 2
2	2 du placement 2	=	3	2 du placement 2
3	2 le groupe 2		4	2 le groupe 2
4	2 sur le groupe 3		5	2 sur le groupe 3

Focusing on the child

- The discourse is centered on the child/children, who is/are the possessor/s in most cases:

	TEXT 1	TEXT 3	TEXT 5
Child	38	35	135
Family member	1	3	44
Total	39	38	179

The child-as-a-subject

- The child is generally the subject of the possessive relation (*his/her attitude, room, worries, choice...*)
- The child is less frequently the object of the possessive relation (*his/her placement, admission*)

	TEXT 1	TEXT 3	TEXT 5
Child - subject	36+1	31	127
Child - object	1	2	8

Semantics of the possessive RS

- Expressing relationships, family links
- Expressing attitudes, emotions & opinions of the child mainly

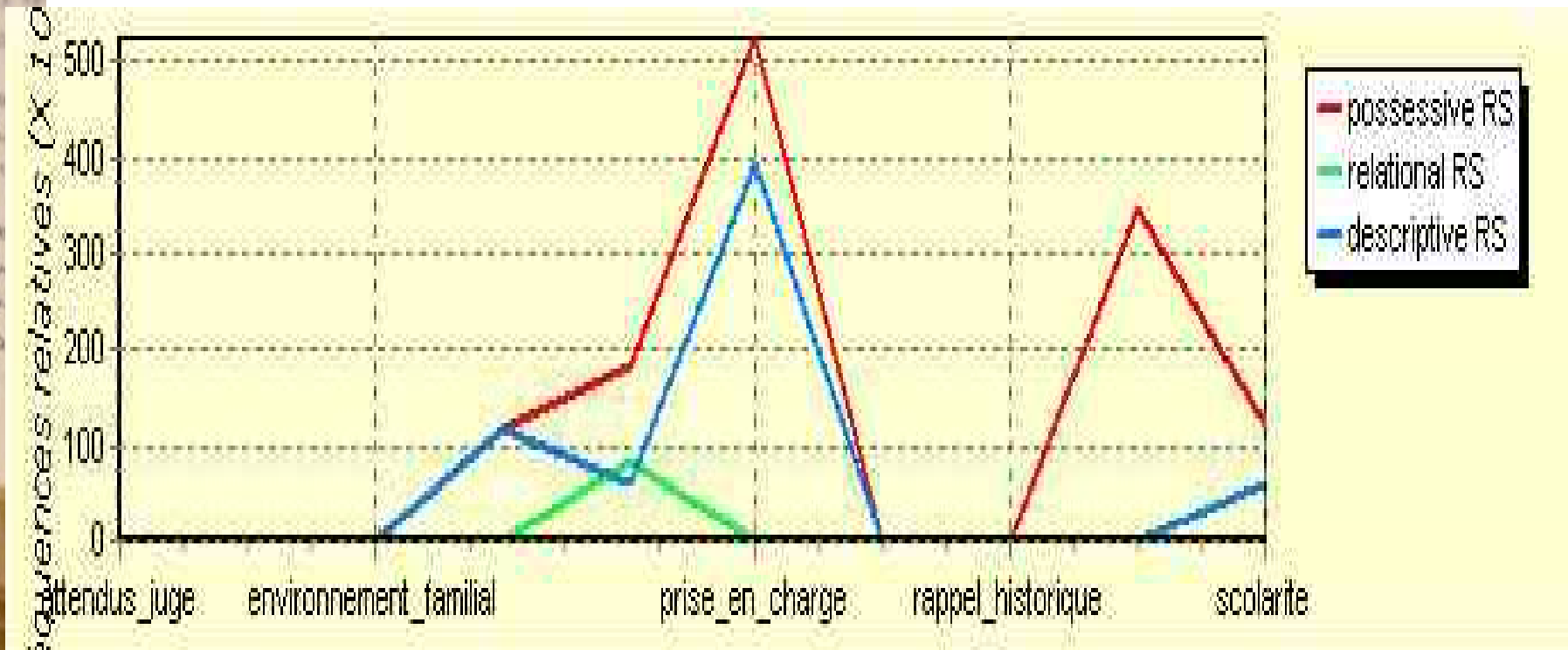
	TEXT 1	TEXT 3	TEXT 5
Relationships	5	10	65
Attitudes, ... symptoms	22	10	50



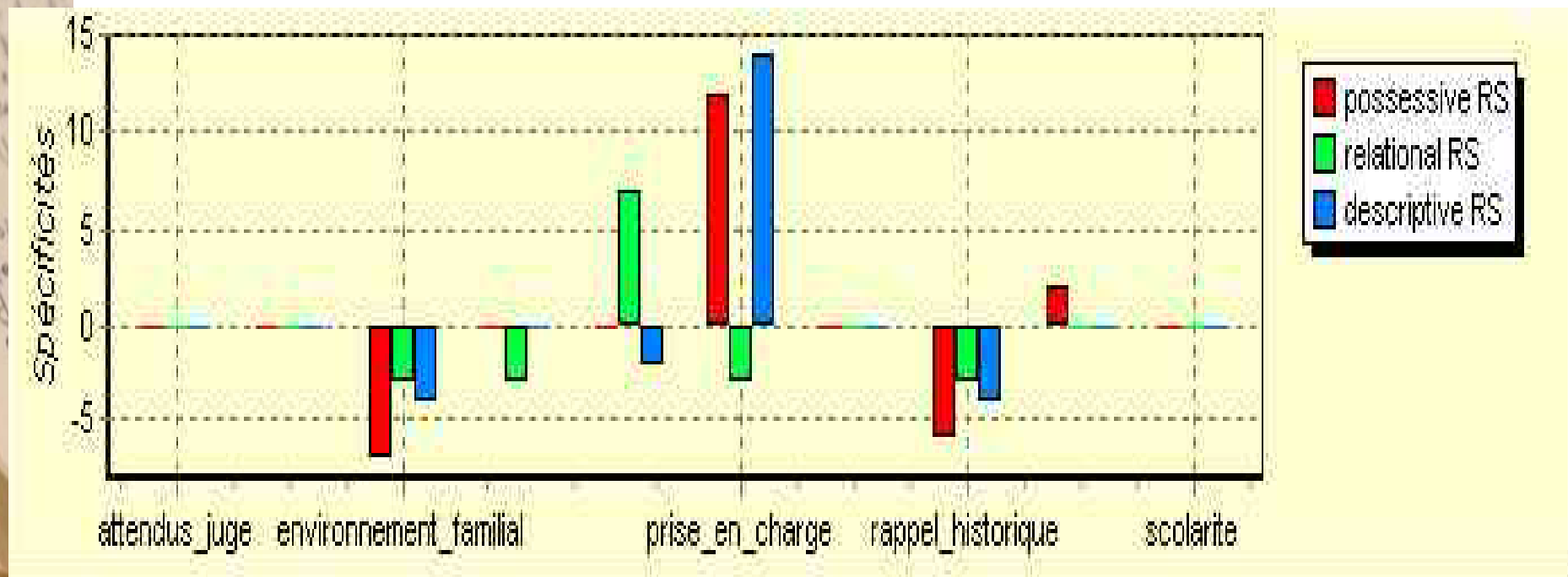
RS, refencial typology

- The relational RS: *her father, his family, his educator;*
- The descriptive RS: *his feelings, his [bursts of] anger, his willing;*
- The immediately evaluative RS: *his abuse history*
- The “institutional” RS: *his fostering*

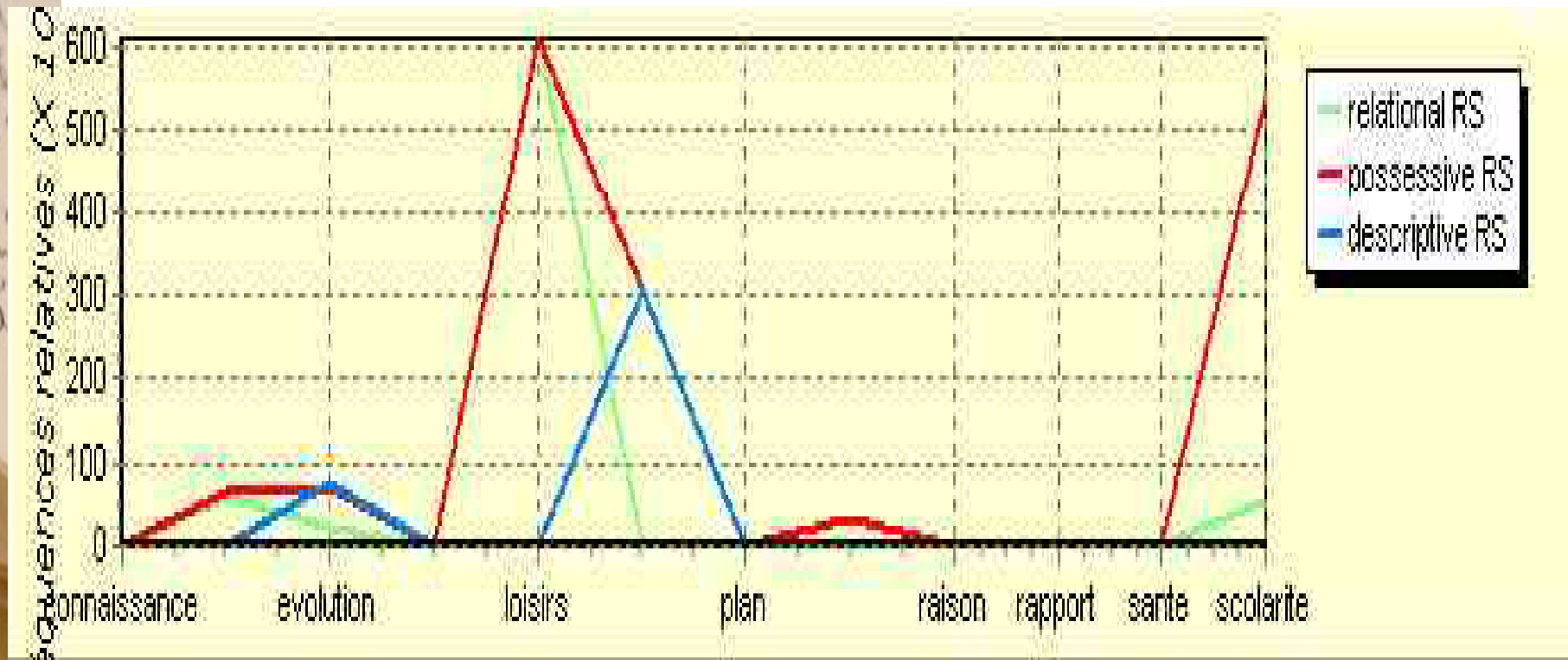
RS through text sections (1.1.)



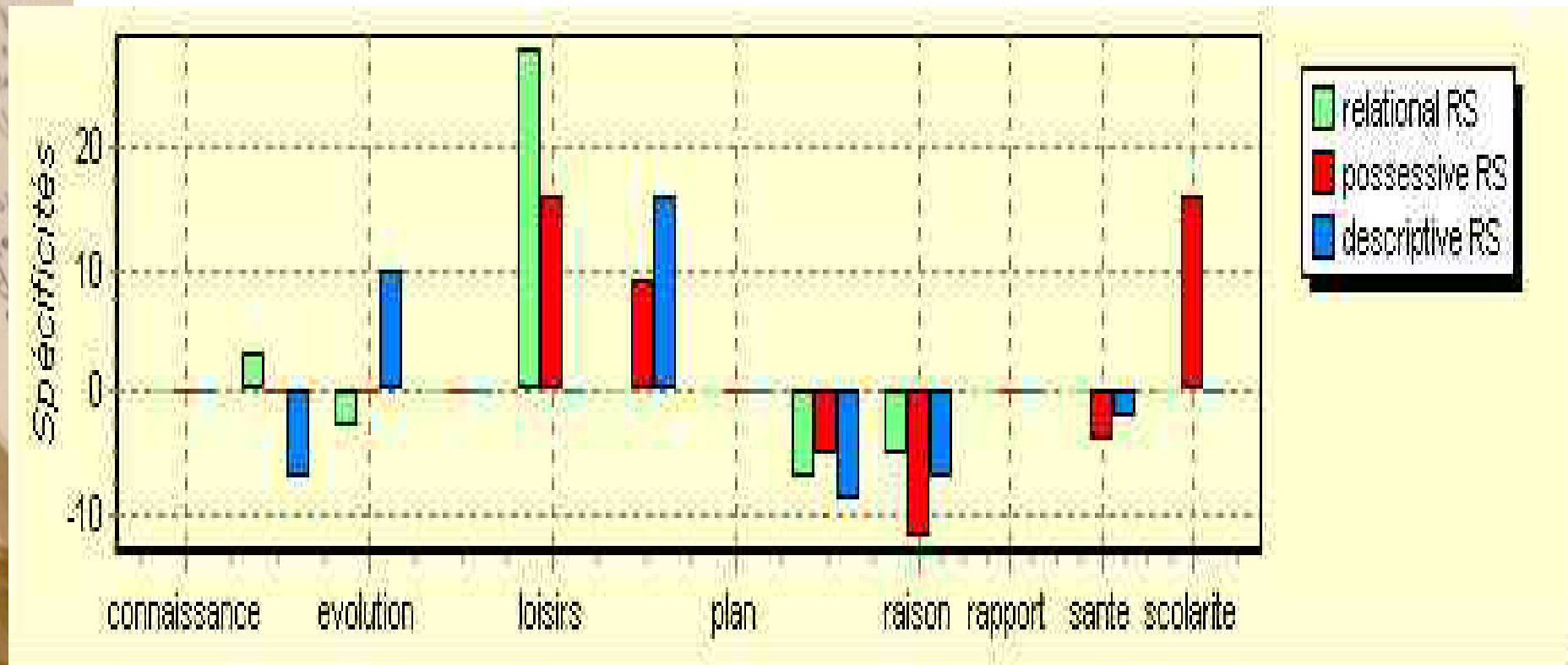
RS through text sections (1.2.)



RS through text sections (2.1.)



RS through text sections (2.2.)



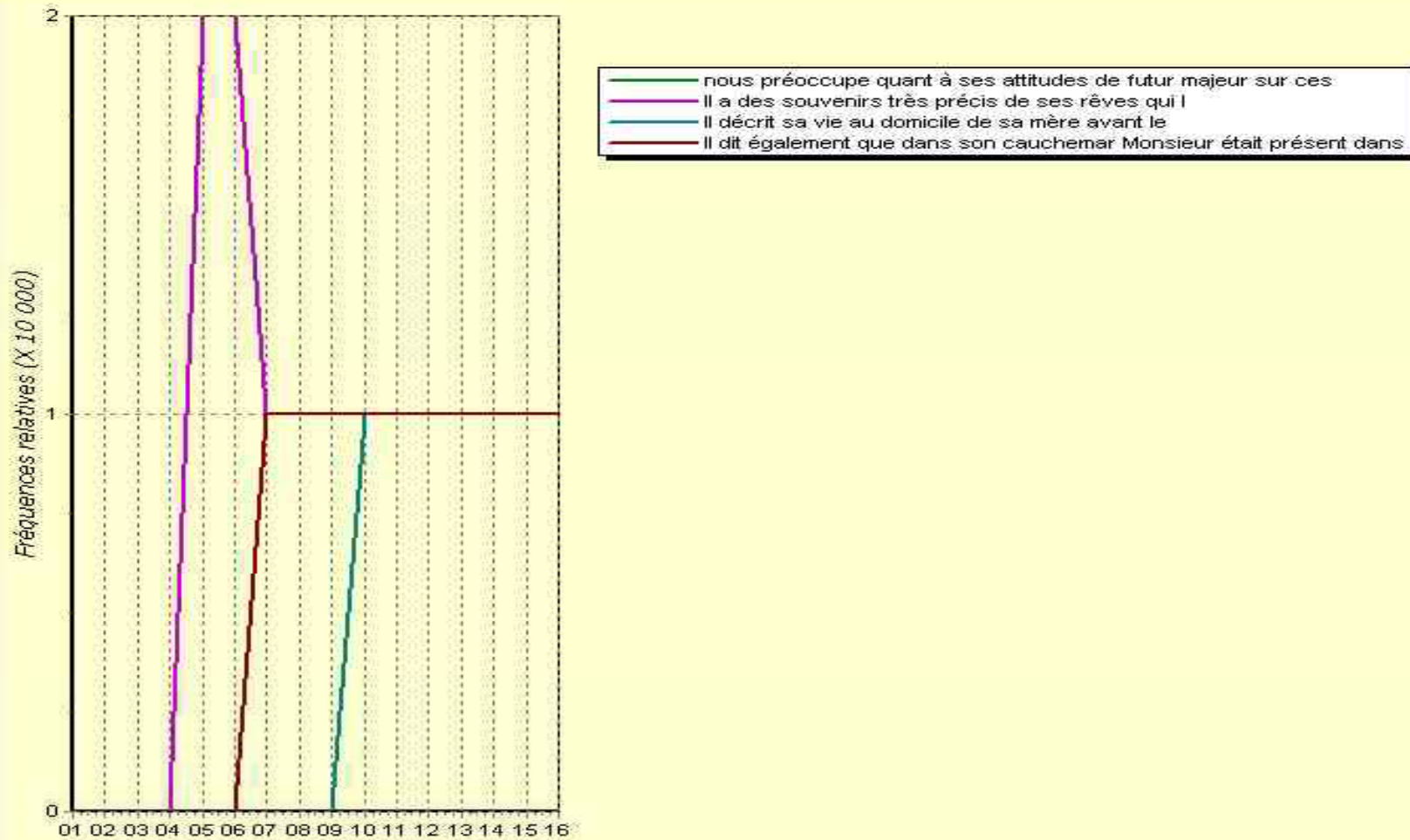
Evolution of the possessive determiners

	1	2	3	4	5	6	7	8	9	10	11	12	13	14	15	16
ses	1 (-5)	4 (-4)	6 (-3)	6 (-3)	19	26	34	41	41	42	42	47	51	51	51	51
son	8 (-4)	12 (-4)	17 (-3)	18 (-3)	51	64	81	78	78	78	78	80	84	85	85	85
sa	4 (-4)	9 (-3)	13 (-2)	15	32	42	56	57	57	59	59	59	60	60	60	60

Longitudinal study (1)



Longitudinal study (2)



Samples of modifications

Drafts 14 to 15

40

Il parle surtout de ces moments privilégiés avec son père lors de dépannage.

64 5. La santé Investissement du placement : ses attentes, ses demandes, La formation scolaire Les Loisirs : Lien avec sa famille, discours rapporté de sa famille proche (père, mère, soeurs) et plus éloigné (oncle et tante, grand parents) . bas e d'une identification

Drafts 15 to 16

35 Nous n'évaluons pas, actuellement, le sens de cette demande : est-ce une façon de nous indiquer qu'il se sent bien sur le groupe ou une demande de protection plus importante ? Le placement semble apaiser les relations à la famille. Nous n'évaluons pas, actuellement, le sens de cette demande : sommes nous réellement dans de la curiosité nous indiquant son bien-être sur le groupe ou une demande de protection plus importante ? Le placement semble apaiser les relations à la famille.

36 Les départs en famille et les retours sur le groupe sont généralement chaleureux. Les départs en famille et les retours sur le groupe sont généralement chaleureux.

37 Nous rencontrons plus régulièrement Me Viti qui prend volontiers des nouvelles de la semaine. Nous rencontrons plus régulièrement Me Viti qui prend volontiers des nouvelles de la semaine tant au niveau de sa place sur le groupe que sur sa scolarité.

Drafts 21 to 22

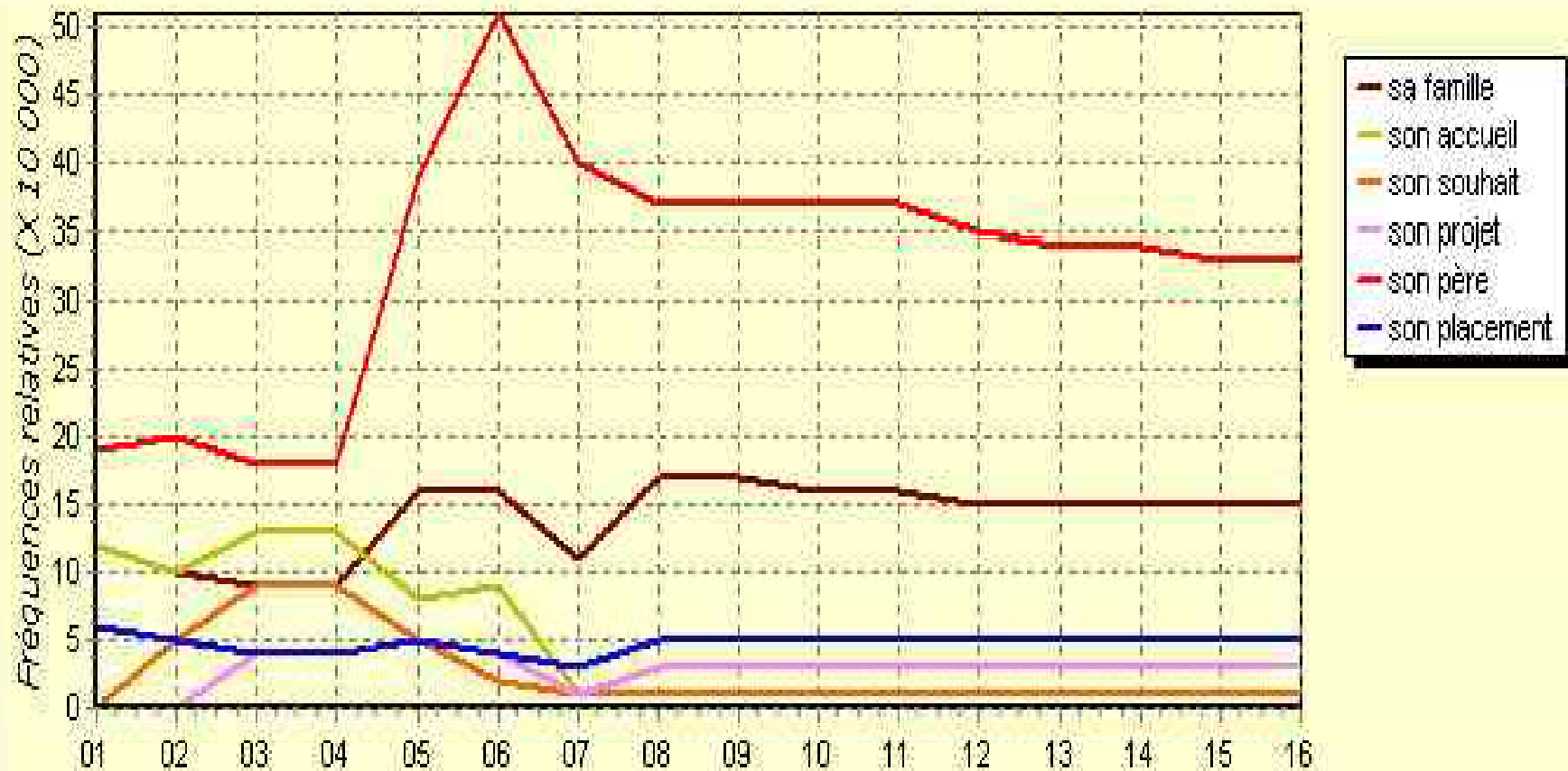
17 Ainsi, nous l'invitons lorsque le reprenons à exprimer son désaccord plutôt qu'à l'intérioriser. 2. Prise en charge du quotidien L'accueil d'Anthony demande une grande mobilisation des maitresses de maisons et des éducateurs. Ainsi, nous l'invitons lorsque le reprenons à exprimer son désaccord, ses sentiments plutôt qu'à les intérioriser. 2. Prise en charge du quotidien L'accueil d'Anthony demande une grande mobilisation des maitresses de maisons et des éducateurs.

List of modifications, drafts 14 to 24

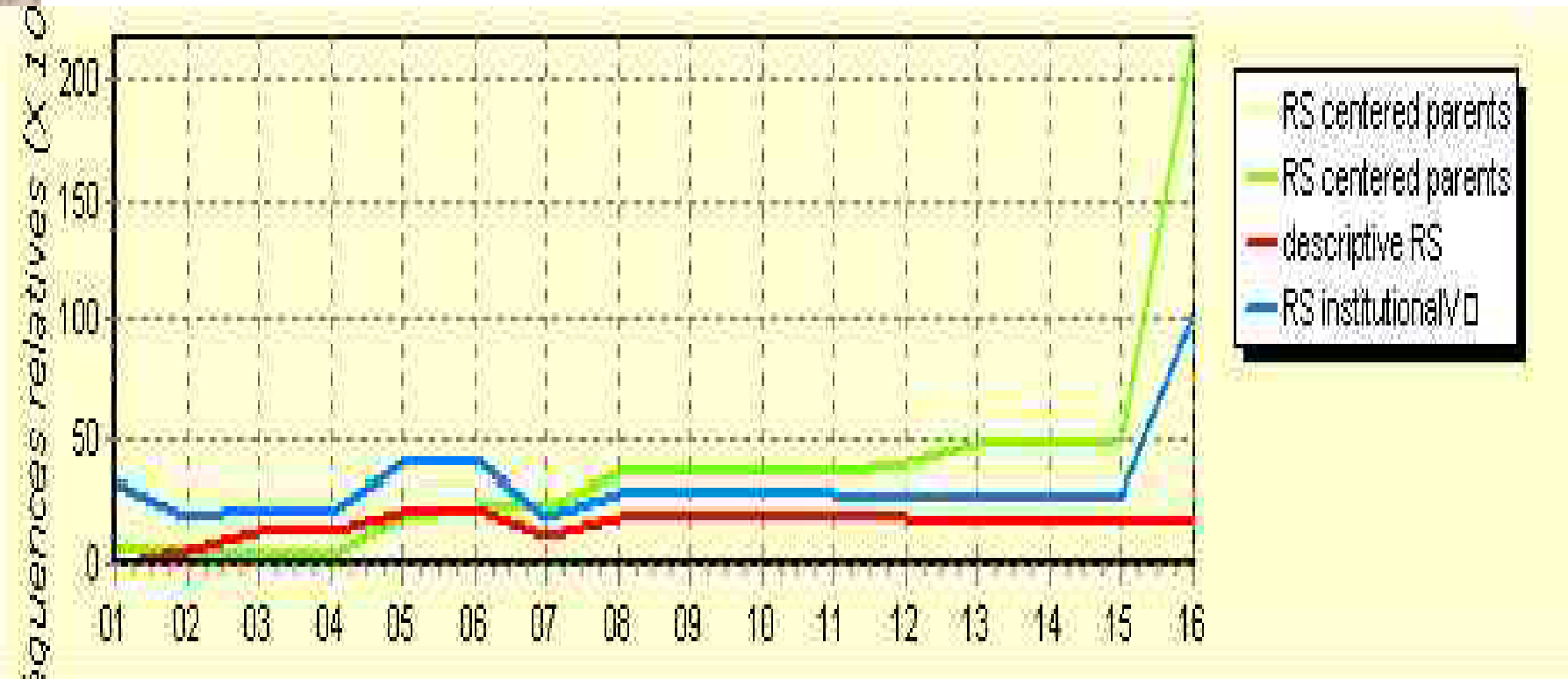
DELETED	ADDED
<ul style="list-style-type: none">- His expectations, his demands, his family (2 times)- His place [on] the group, his schooling	<ul style="list-style-type: none">- His father- His well-being- His previous experience, his complex relationship with his family, his place as a unique boy- His [bursts of] anger- His difficulty, his willing to stay, his feelings- His parents, his work, his schooling

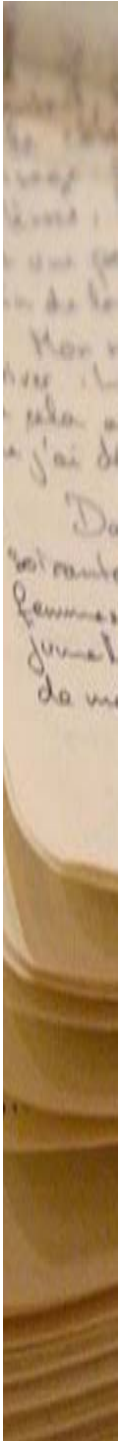
- **Transformed:** his family → his home

RS stabilization



The child, the family and the social institution





www.univ-paris3.fr/anr-ecritures/

ANR
écritures